



OBJEKTBERICHT

Arthrex Hauptniederlassung in München

GLÄSERNE GEBÄUDEHÜLLE

Objekt: Neubau der Hauptniederlassung für Europa der Arthrex GmbH in München

Bauherr: Arthrex GmbH, München

Planung: Ochs Schmidhuber Architekten, München

Glasfassade: Airtec Classic, 2.700 Quadratmeter

Airtec Glass, 180 Quadratmeter, teilweise über Kopf montiert

Verarbeiter Glasfassade: Schindler Fenster + Fassaden GmbH, Roding

Puristisch und repräsentativ

Elegant, schlicht und schnörkelos präsentiert sich die Arthrex Unternehmenszentrale für Europa in Freiam bei München. Unverwechselbar ist die Optik der gläsernen Fassade durch die starke Betonung der Horizontalen mit langen Fensterbändern und Brüstungen.

Ausgangspunkt für den Entwurf war die klare gestalterische Linie der Architekten, auf die der Bauherr konsequent vertraute. So gestalteten die Planer des Münchener Büros Ochs Schmidhuber Architekten ein Gebäude, das ästhetische Qualitäten und funktionale Anforderungen perfekt verbindet. Zugleich ist die neue Unternehmenszentrale für rund 500 Mitarbeiter durch ihre geradlinige Formensprache ein adäquates Statement in puncto Architektur, das die zukunftsorientierte Ausrichtung des weltweit agierenden Entwicklers und Herstellers von High-tech-Medizinprodukten angemessen repräsentiert.



Zentrales gestalterisches Element des Baukörpers der modernen Arthrex Unternehmenszentrale ist die Betonung der Horizontalen durch lange Fensterbänder und deutlich abgesetzte gläserne Brüstungen. Die Fassade des Eingangsbereiches gestalteten die Planer mit dem System Airtec Glass. Teilweise erfolgte die Ausführung in Überkopfmontage mit AbZ.



Fotos: hiepler, brunier,

Errichtet wurde der zwei- bis viergeschossig ausgeführte Neubau in Stahlbeton-Skelettbauweise. Der Baukörper besteht aus einem viergeschossigen Riegel, der das Gebäude von der Straße und den Bahngleisen abschirmt sowie über drei zweigeschossige Flügel mit Ost-West-Ausrichtung, die sich in die offene Landschaft erstrecken. Auf einer Bruttogeschossfläche von mehr als 18.000 Quadratmetern beherbergt das Gebäude heute neben modernen Büroarbeitsplätzen ein Trainingscenter, einen Konferenzbereich und eine Kantine.

Betonung der Horizontalen

Bereits auf den ersten Blick begegnet der Flachdachbau dem Betrachter mit seiner klaren, geradlinigen Struktur.

Das zentrale gestalterische Element des Baukörpers liegt in der konsequenten Betonung der Horizontalen. Durch die markanten langen Fensterbänder und deutlich abgesetzte gläserne Brüstungen erhält das Gebäude seine symmetrische Staffelung. Zusätzlich akzentuiert werden die Fensterbänder durch die außenliegenden Sonnenschutzlamellen. Im Erdgeschoss differenzierten die Planer die Gliederung der Fassade durch geschosshohe, transparente Verglasungen. Der Eingangsbereich indes wurde durch ein starkes Wandelement sichtbar markiert.

Fassadengestaltung mit einzigartiger Überkopfmontage

Wesentliche Bausteine für die Realisierung des anspruchsvollen Gestaltungskonzeptes bildeten die vorgehängten, hinterlüfteten Lithodecor Fassadensysteme Airtec Glassic und Airtec Glass.

Im Bereich der Brüstungen und in der Fläche wählten die Planer für insgesamt 2700 Quadratmeter die Systemlösung Airtec Glassic mit filigranen sichtbaren Halterungen. Im Eingangsbereich wurde die Fassade auf einer Fläche von 180 Quadratmetern mit Airtec Glass ausgeführt – einer Systemlösung, bei der die Glasscheibe auf einem Leichtbetonträger verklebt ist und die ohne sichtbare Befestigung montiert wird. In Teilbereichen erfolgte die Befestigung der Verbundplatten in Überkopfmontage.

AIRTEC GLASSIC

- System:** Vorgehängte, hinterlüftete Fassade mit farblich beschichteten Glasscheiben aus ESG-H
- Eigenschaften:** Ausgleich von Unebenheiten durch flexible Unterkonstruktion, wetterbeständig und frostbeständig
- Befestigung:** Sichtbare Befestigung auf Alu-Unterkonstruktion
- Oberflächen:** Emaillierung oder Siebdruck, andere Oberflächen auf Anfrage
- Formate:** Scheibenformate nach Glasstatik



Vorgehängte, hinterlüftete Glasfassade in rahmenloser Optik

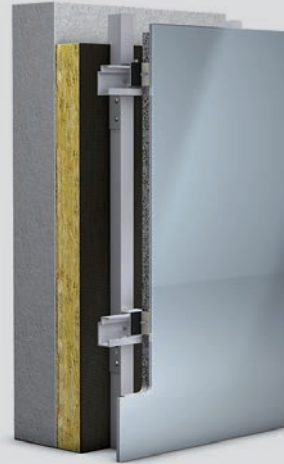
Airtec Classic verbindet als individuelle und wirtschaftliche Systemlösung die spezifischen Eigenschaften des Materials Glas mit modernster Fassadentechnik.

Variable Tragprofile aus Aluminium, filigrane, sichtbare Halterungen und kleine Fugenmaße schaffen eine einzigartige, homogene Optik. Durch zahlreiche Farbvarianten in transparenter, emaillierter oder in Siebdruck beschichteter Ausführung, durch individuelle Plattenformate und durch ein abgestimmtes Zubehörprogramm lassen sich vielfältige bauliche und architektonische Anforderungen systemsicher meistern.

Die Integration einer Wärmedämmschicht ermöglicht es zugleich, die Energiekosten eines Gebäudes nachhaltig zu reduzieren.

AIRTEC GLASS

- Vorgehängte, hinterlüftete Fassade mit Glasplatten auf Leichtbetonträger; AbZ für Überkopfmontage vorhanden
- Ausgleich von Unebenheiten durch flexible Unterkonstruktion, wetterbeständig, farbecht, nachhaltig, großformatig
- Nicht sichtbare Befestigung auf Alu-Unterkonstruktion
- Emaillierung oder Siebdruck, andere Oberflächen auf Anfrage
- Bis 7,7 m² Plattengröße



Hightech-Fassade mit überzeugenden Qualitäten

Airtec Glass besteht aus widerstandsfähigen, stoßfesten, maximal 28 Millimeter starken Verbundplatten aus Einscheibensicherheitsglas (ESG), das werkseitig auf einen speziellen Leichtbetonträger aufgebracht wird.

Nichts stört die hochwertige Optik der glänzenden Oberflächen. Die Befestigung der bis zu 7,7 Quadratmeter großen Platten erfolgt mit einer nicht sichtbaren Agraffen-Einhänge-Konstruktion, auf der jede Verbundplatte in horizontaler und vertikaler Richtung exakt justiert werden kann. Die ESG-Scheiben sind in zahlreichen attraktiven Farbvarianten lieferbar. Ob individuell gestalteter Digitaldruck oder flächiger Siebdruck – zahlreiche Gestaltungslösungen lassen sich mit der vorgehängten, hinterlüfteten Glasfassade Airtec Glass systemsicher realisieren; auch überkopf mit AbZ.

DAW SE
Geschäftsbereich **LITHODECOR**
Mylauer Straße 39
D-08491 Netzschkau

Telefon (0369 22) 88 - 400
Telefax (0369 22) 88 - 202
E-Mail info@lithodecor.de
Webseite www.lithodecor.de



LITHODECOR
Innovative Fassadensysteme