



OBJEKTBERICHT

Denkmalgerechte Sanierung des Leinenmeisterhauses in Bielefeld

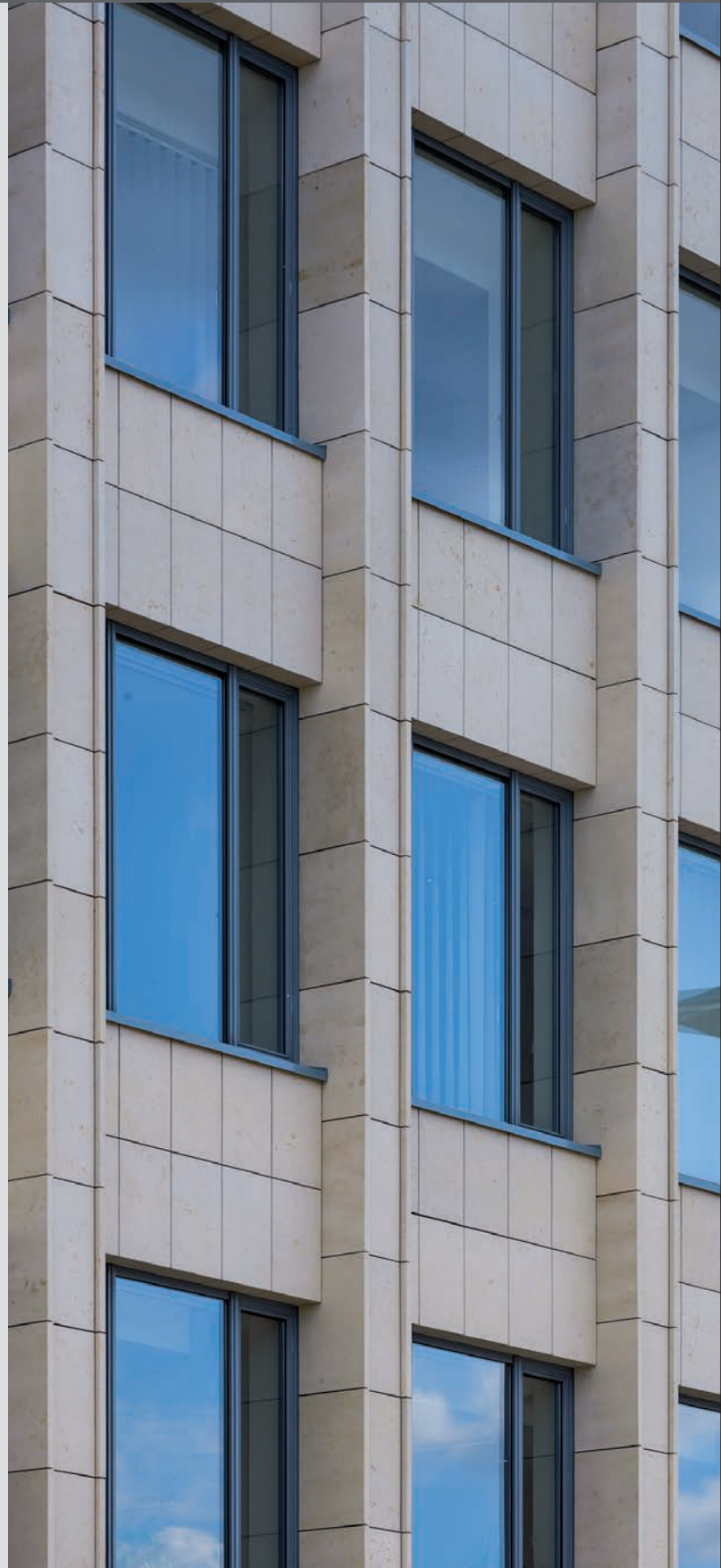
LEICHT WIE STEIN

| | |
|---------------------------|---|
| Objekt: | Leinenmeisterhaus in Bielefeld |
| Bauherr: | IVA KG c/o Bilfinger Real Estate GmbH, Düsseldorf |
| Planung: | Architekturbüro Hertrampf + Brokate, Hameln |
| Ausführung: | Consens Bautechnik GmbH, Kiel |
| Natursteinfassade: | System Airtec Stone |
| Fläche: | 1.400 Quadratmeter |

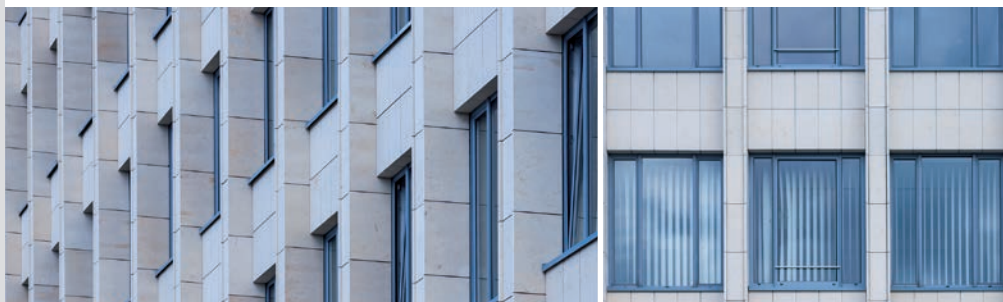
Naturstein-Leichtfassade ermöglicht denkmalgerechte Sanierung

Das Mitte der 1950er Jahre im Stil der deutschen Nachkriegsmoderne errichtete Leinenmeisterhaus in Bielefeld steht direkt gegenüber dem Hauptbahnhof und prägt das Erscheinungsbild des zentralen Platzes.

1997 wurde das zweiflügelige Büro- und Geschäftsgebäude mit sechs und sieben Geschossen unter Denkmalschutz gestellt. Zahlreiche Bauschäden an der Fassade erforderten jedoch eine Sanierung des Gebäudes.



Das vorgehängte, hinterlüftete Fasadensystem Airtec Stone von Lithodecor erwies sich als maßgeschneiderte und technisch sichere Lösung für die denkmalgerechte Sanierung des Leinenmeisterhauses in Bielefeld.



Errichtet wurde das Leinenmeisterhaus als Skelettbau mit Stahlbetonstützen. Die Brüstungen und Flächen zwischen den Stützen wurden mit unterschiedlichen Materialien geschlossen. Insbesondere die Befestigung der Natursteinplatten, bestehend aus einer Mörtelschicht und Drahtankern, war durch Witterungseinflüsse in die Jahre gekommen und durch die teilweise fehlerhafte Verankerung soweit geschädigt, dass die Verkehrssicherheit nicht mehr gegeben war. Gefragt war deshalb eine konstruktiv und gestalterisch dauerhafte Lösung, die zugleich die Anforderungen der Denkmalpflege erfüllte. Das Problem: Eine Sanierung ausschließlich mit massiven Natursteinplatten wäre nicht ohne Eingriff in den geschützten Bestand realisierbar gewesen. Eine überzeugende Lösung ermöglichte aufgrund seiner Flexibilität und seines vergleichsweise geringen Gewichts das Fasadensystem Airtec Stone.

Auf der Basis der vorgehängten, hinterlüfteten Naturstein-Leichtfassade entwickelte das Planungsbüro Hertrampf und Brokate aus Hameln in enger Kooperation mit den Spezialisten von Lithodecor eine tragfähige Lösung. Grundlage für die originalgetreue Instandsetzung waren Bestandspläne sowie ein detailliertes Aufmaß des vorhandenen Bestandes. Verarbeitet wurden schließlich Lithodecor-Sandwichplatten mit gesandeter und gebürsteter Kalksteinoberfläche auf einer Fläche von 1.400 Quadratmetern. Lediglich die seitlichen Wangen der Säulen wurden auf einer Fläche von 750 Quadratmetern mit massiven Natursteinplatten kombiniert. Die Brüstungsfelder bestehen aus einem Airtec Stone Element, welches mit Scheinfugen versehen wurde. Somit wurden auch die Auflagen der Denkmalschutzbehörde erfüllt. Die Scheinfugen wurden abschließend schwarz gestrichen.

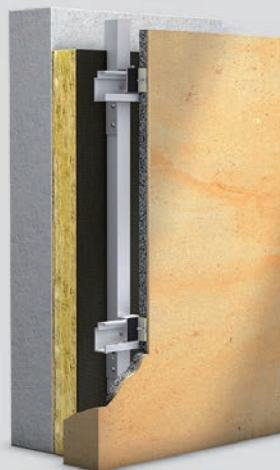
AIRTEC STONE

- System:** Vorgehängtes, hinterlüftetes Fassadensystem mit Natursteinplatten auf Leichtbetonträger
- Eigenschaften:** Ausgleich von Unebenheiten durch flexible Unterkonstruktion, wetterbeständig, frostbeständig
- Befestigung:** Nicht sichtbare Befestigung auf Aluminium-Unterkonstruktion
- Oberflächen:** Kalk- und Sandsteine, Schiefer, Granit (poliert, geschliffen).
Alle anderen Steinarten und Oberflächen auf Anfrage
- Formate:** Bis 7,7 m² Plattengröße

Patentiertes Konstruktionsprinzip der Lithodecor-Sandwichplatten

Die schlanke und stoßfeste Naturstein-Fassadenplatte des vorgehängten, hinterlüfteten Fassadensystems Airtec Stone ist durch ihren patentierten Verbundaufbau bis zu 66 Prozent leichter als massive Natursteinplatten und eignet sich für Neubauten, für besondere Untergründe zum Beispiel im Stahlbau und für Sanierungen im Bestand. Die Platten bestehen aus einer 8 bis 10 Millimeter starken Naturstein-Deckschicht auf einem maximal 19 Millimeter starken Leichtbetonträger. Selbst große Platten bis zu 7,7 Quadratmetern können ohne sichtbare Befestigung in die Aluminium-Unterkonstruktion eingehängt werden.

Individuell angepasst auf die baulichen Anforderungen fertigt Lithodecor Architekturelemente in monolithischer Erscheinung für jedes Detail der Fassade.



Systemaufbau, Airtec Stone

Airtec Stone basiert auf dem patentierten Konstruktionsprinzip der Lithodecor-Sandwichplatten mit bauaufsichtlichen Zulassungen in Deutschland und vielen weiteren Ländern. Die Platten mit leichten Verbundwerkstoffen und Natursteinoberfläche überzeugen im Vergleich zu konventionellen massiven Lösungen durch ihr deutlich geringeres Gewicht und ihre hohe Widerstandsfähigkeit und Wertbeständigkeit.

DAW SE
Geschäftsbereich **LITHODECOR**
Mylauer Straße 39
D-08491 Netzschkau

Telefon (0369 22) 88 - 400
Telefax (0369 22) 88 - 202
E-Mail info@lithodecor.de
Webseite www.lithodecor.de



LITHODECOR
Innovative Fassadensysteme