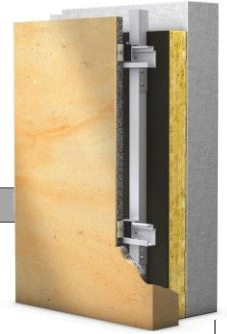


## Lithodecor – Airtec Stone

Naturstein Leichtfassade auf Leichtbetonträger als vorgehängtes hinterlüftetes Fassadensystem.



### Airtec Stone – Technische Spezifikationen

<b>Anwendungsgebiet</b>	<ul style="list-style-type: none"> <li>▪ VHF außen Fassaden und innen Raumgestaltung</li> <li>▪ Senkrechte Fassadenmontage</li> <li>▪ Horizontale Überkopfmontage</li> </ul>								
<b>Produkteigenschaften</b>	<ul style="list-style-type: none"> <li>▪ Natursteinleichtfassade</li> <li>▪ Sehr Große Formate mit echtem Naturstein</li> <li>▪ Geschosshohe Formteile</li> <li>▪ Ideal für Denkmalschutz und Sanierungsprojekte</li> <li>▪ Industriell vorgefertigt</li> </ul>								
<b>Systemeigenschaft</b>	<ul style="list-style-type: none"> <li>▪ Natursteinleichtelement im Sandwichaufbau</li> <li>▪ 5 – 10 mm Natursteinelement</li> <li>▪ 19 mm Leichtbetonträgerplatte mit Armierung zur Aufnahme der vollflächig verklebten Natursteintafeln</li> </ul> <hr/> <table border="0" style="width: 100%;"> <tr> <td style="width: 20%;">▪ Systemdicke</td> <td>25 - 29 mm</td> </tr> <tr> <td>▪ Gewicht</td> <td>46 kg/m<sup>2</sup> nach Zulassung</td> </tr> <tr> <td>▪ Zulassung</td> <td>Z-33.2-632 Airtec Stone</td> </tr> <tr> <td>▪ Gutachten</td> <td>B s1, d0 - nach DIN EN 13501-1</td> </tr> </table> <hr/> <ul style="list-style-type: none"> <li>▪ Formate (max.) Fläche</li> </ul> <p style="margin-left: 40px;">1,80 x 4,30 m = ca. 7,7 m<sup>2</sup> (BxH oder HxB)</p> <p style="margin-left: 40px;">* Die Formate sind abhängig von den verfügbaren Natursteinformaten. In der Regel sollte die Breite möglichst kleinr 1250 mm betragen. Größen und Formate sind entsprechend mit der technischen Abteilung abzustimmen</p> <hr/> <ul style="list-style-type: none"> <li>▪ Formate (max.) Formteile</li> </ul> <p style="margin-left: 40px;">1,80 x 4,30 m (Mutterplatte) zzgl. der Leibungsplatten in einer max. Breite von je 0,25 m (max. 0,40m mit zusätzlichen Haltepunkt). Weitere Formate sind nach technischer Klärung möglich.</p> <hr/> <ul style="list-style-type: none"> <li>▪ Formate Überkopfmontage</li> </ul> <p style="margin-left: 40px;">0,80 x 1,40 m Weitere Formate können nach technischer Klärung möglich sein.</p> <hr/> <ul style="list-style-type: none"> <li>▪ Optik</li> </ul> <p style="margin-left: 40px;">Individuelle Natursteinoptik, jegliche technisch geeigneten Werksteine sind auf dem homogenen Trägermaterial verwendbar. Es handelt sich um ein Naturprodukt, hier können Bänderungen, Wolken, Adern, Lunker und Einschlüsse vorkommen. Oberflächen werden individuell bemustert.</p> <hr/> <ul style="list-style-type: none"> <li>▪ Verwendung</li> </ul> <p style="margin-left: 40px;">Außenwandbekleidung als VHF Fassade (mit AbZ) Überkopfmontage im außen und Innenbereich (mit AbZ) Dekorative Innenanwendung (mit AbZ) Sockelmontagen</p>	▪ Systemdicke	25 - 29 mm	▪ Gewicht	46 kg/m <sup>2</sup> nach Zulassung	▪ Zulassung	Z-33.2-632 Airtec Stone	▪ Gutachten	B s1, d0 - nach DIN EN 13501-1
▪ Systemdicke	25 - 29 mm								
▪ Gewicht	46 kg/m <sup>2</sup> nach Zulassung								
▪ Zulassung	Z-33.2-632 Airtec Stone								
▪ Gutachten	B s1, d0 - nach DIN EN 13501-1								

	<ul style="list-style-type: none"> <li>▪ Toleranzen</li> </ul>	<p>Ebenheit Toleranzen analog der DIN EN ISO 12543</p> <ul style="list-style-type: none"> <li>▫ Element - Breite / Länge: ± 1 mm.</li> <li>▫ Systemstärke in der Dicke: ± 1 mm.</li> <li>▫ Ebenheitstoleranz: 3-4 mm/m</li> <li>▫ Die Toleranz der Winkelverbindungen beträgt ± 0,5°.</li> </ul>
<b>Montage und Untergrund</b>		
<b>Vorbereitung und Verarbeitung</b>	<ul style="list-style-type: none"> <li>▪ Aufmaß</li> </ul>	<p>Airtec Stone Elemente sind als Aufmaßplatten zu bestellen. Entsprechende Stücklisten sind durch den Kunden zu erstellen. Vorlagen erhalten Sie von unserer technischen Abteilung.</p>
	<ul style="list-style-type: none"> <li>▪ Untergrund</li> </ul>	<p>Der Untergrund muss ausreichend tragfähig sein, entsprechende zulässige Belastungen sind zu ermitteln. Die Tragfähigkeit von kritischen Untergründen ist gesondert über Dübelauszugversuche zu ermitteln.</p>
	<ul style="list-style-type: none"> <li>▪ Lieferzeiten</li> </ul>	<p>Lieferzeiten sind mit der Technik für jedes Objekt gesondert abzustimmen.</p>
	<ul style="list-style-type: none"> <li>▪ Lieferung</li> </ul>	<p>Die Lieferung erfolgt in der Regel in Holzkisten (nicht kranbar) bzw. auf Glasgestellen.</p>
	<ul style="list-style-type: none"> <li>▪ Verbrauch</li> </ul>	<p>1m<sup>2</sup> / 1m<sup>2</sup> Belegfläche, Fugenausbildung jeweils ca. 6 bis 10mm (Empfehlung 8mm).</p>
	<ul style="list-style-type: none"> <li>▪ Lagerung</li> </ul>	<ul style="list-style-type: none"> <li>▫ senkrecht stehend</li> <li>▫ plan liegend</li> <li>▫ vor Nässe schützen</li> <li>▫ gegen Umfallen sichern</li> <li>▫ vor extremen Witterungseinflüssen schützen</li> <li>▫ Platten vor Kratzern schützen</li> <li>▫ Platten nicht über die Kanten abstellen</li> <li>▫ Absetzen der Platten auf geeigneter Unterlage (Polystyrol)</li> </ul>
	<ul style="list-style-type: none"> <li>▪ Unterkonstruktion</li> </ul>	<p>Senkrechte zweiteilige Aluminium oder Edelstahl Unterkonstruktion nach statischen Erfordernis. Horizontal gespannte Agraffen / Traversenhalterung</p>
	<ul style="list-style-type: none"> <li>▪ Montage</li> </ul>	<p>Die Montage erfolgt mittels geeignetem Hebeegeräten, bei kleinteiligen Platten ist eine Handmontage möglich, bei größeren Elementen ist z.B. eine Sauganlage erforderlich. Die Größe der Saugteller hängt stark von der Wahl des Natursteins und der Oberfläche ab. Persönliche Schutzausrüstung ist zu tragen. Weitere Montagehinweise können der Technik-broschüre entnommen werden.</p>
<b>Hinweise und Entsorgung</b>		
	<ul style="list-style-type: none"> <li>▪ Sicherheit</li> </ul>	<p>Beim vorliegenden Produkt handelt es sich um ein Erzeugnis aus verschiedenen gebundenen Stoffen. Die Erstellung eines Sicherheitsdatenblattes gemäß REACH Verordnung ist nicht erforderlich.</p>
	<ul style="list-style-type: none"> <li>▪ Entsorgung</li> </ul>	<p>Airtec Stone Elemente sind über den Abfallschlüssel 17 01 07. Für die Verschlüsselung der anfallenden Abfälle sowie der örtlichen Entsorgung ist der Verwender verantwortlich. zu klassifizieren.</p>

Die vorgenannten Informationen entsprechen dem heutigen Stand unseres Wissens, basierend auf langjährigen Erfahrungen und Prüfungen. Sie gelten in Ergänzung zu unseren Verarbeitungsrichtlinien. Eine Verbindlichkeit für die grundsätzliche Gültigkeit unserer Empfehlungen kann wegen der verschiedenartigen Beschaffenheit der Objektbegebenheiten und der Vielseitigkeit in der Anwendung und Verarbeitung, die außerhalb unseres Einflussbereiches liegen, nicht übernommen werden. Empfehlungen unserer Mitarbeiter, die von den Angaben unserer Unterlagen abweichen, bedürfen der Schriftform. Wir behalten uns Änderungen aus technischen oder baurechtlichen Gründen vor. Bitte erkundigen Sie sich bei Ihrem Fachberater nach den jeweils gültigen Produktdatenblättern. Die jeweils neuste Fassung dies Datenblattes finden Sie auf unserer Webseite: [www.lithodecor.de](http://www.lithodecor.de)