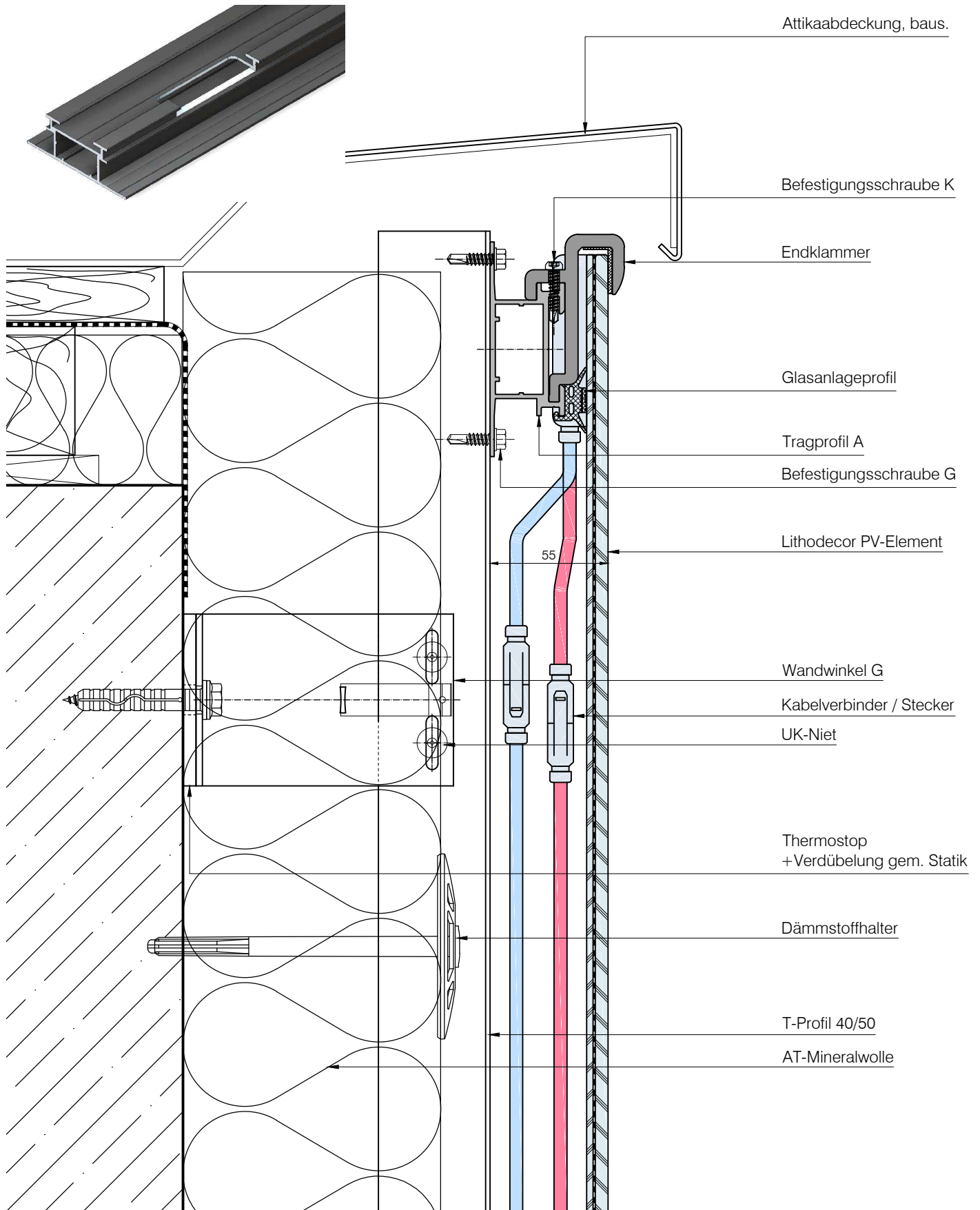


Im Bereich der Anschlußdose
ist eine Ausklinkung im Profil erforderlich !



DAW SE
Geschäftsbereich LITHODECOR
Ostwaldstraße
D-99834 Gerstungen
Tel. (036922) 88 400
Fax. (036922) 88 202
www.lithodecor.de • info@lithodecor.de

Objekt:
Standard - Detail

Bauherr:
-

System:
LITHO Photovoltaic

Materialien:
Lithodecor PV-Elemente

Blatt Nr.: L5-0610	
Gez.: J. Cebula	Index: -
Datum: 19.01.2017	Maßstab: 1:2,5