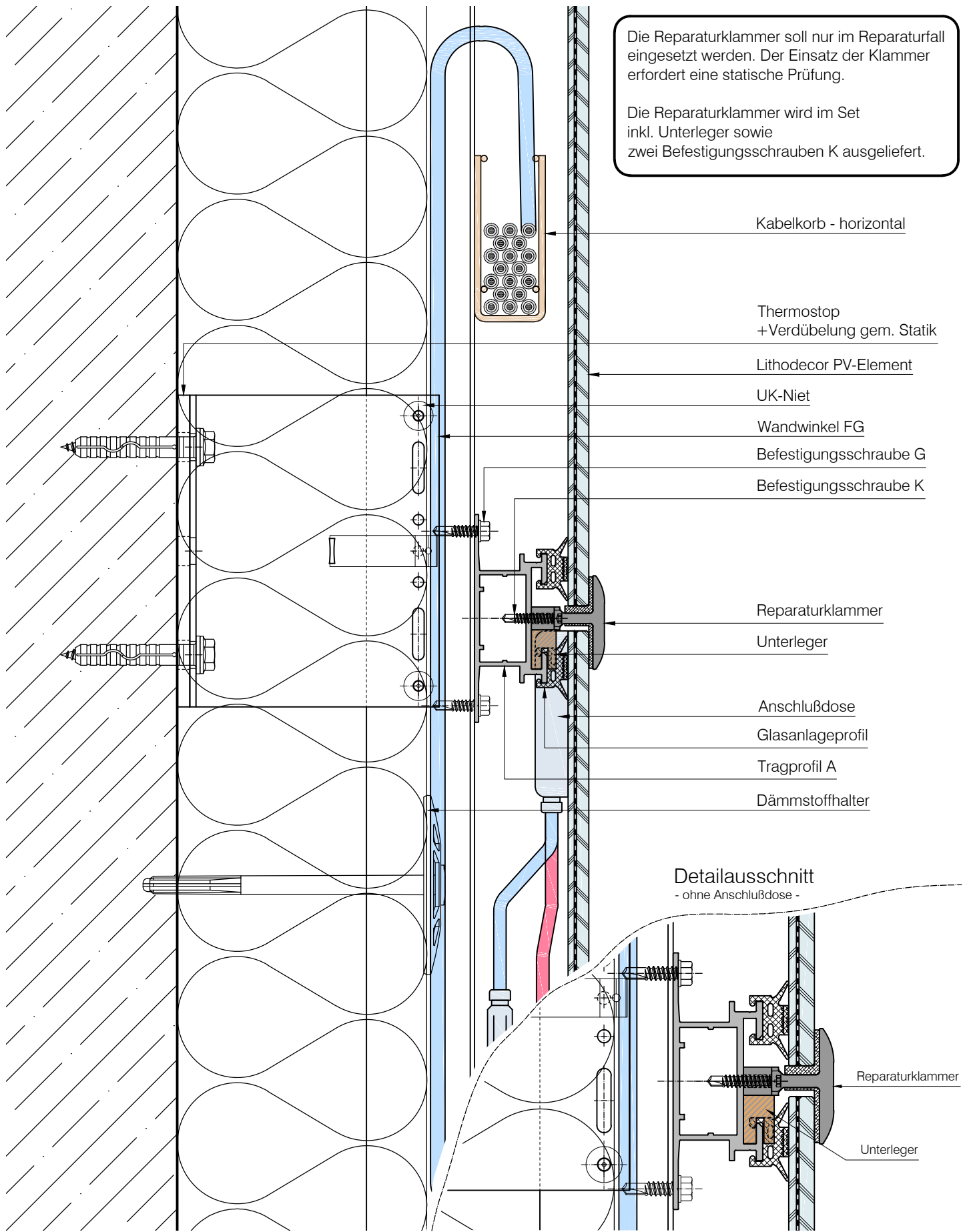


Die Reparaturklammer soll nur im Reparaturfall eingesetzt werden. Der Einsatz der Klammer erfordert eine statische Prüfung.

Die Reparaturklammer wird im Set inkl. Unterleger sowie zwei Befestigungsschrauben K ausgeliefert.



DAW SE
Geschäftsbereich LITHODECOR
Ostwaldstraße
D-99834 Gerstungen
Tel. (036922) 88 400
Fax. (036922) 88 202
www.lithodecor.de • info@lithodecor.de

Objekt:	Standard - Detail
Bauherr:	-

System:	LITHO Photovoltaic
Materialien:	Lithodecor PV-Elemente

Blatt Nr.:	L5-0220	
Gez.:	J. Cebula	Index: -
Datum:	19.01.2017	Maßstab: 1:2,5