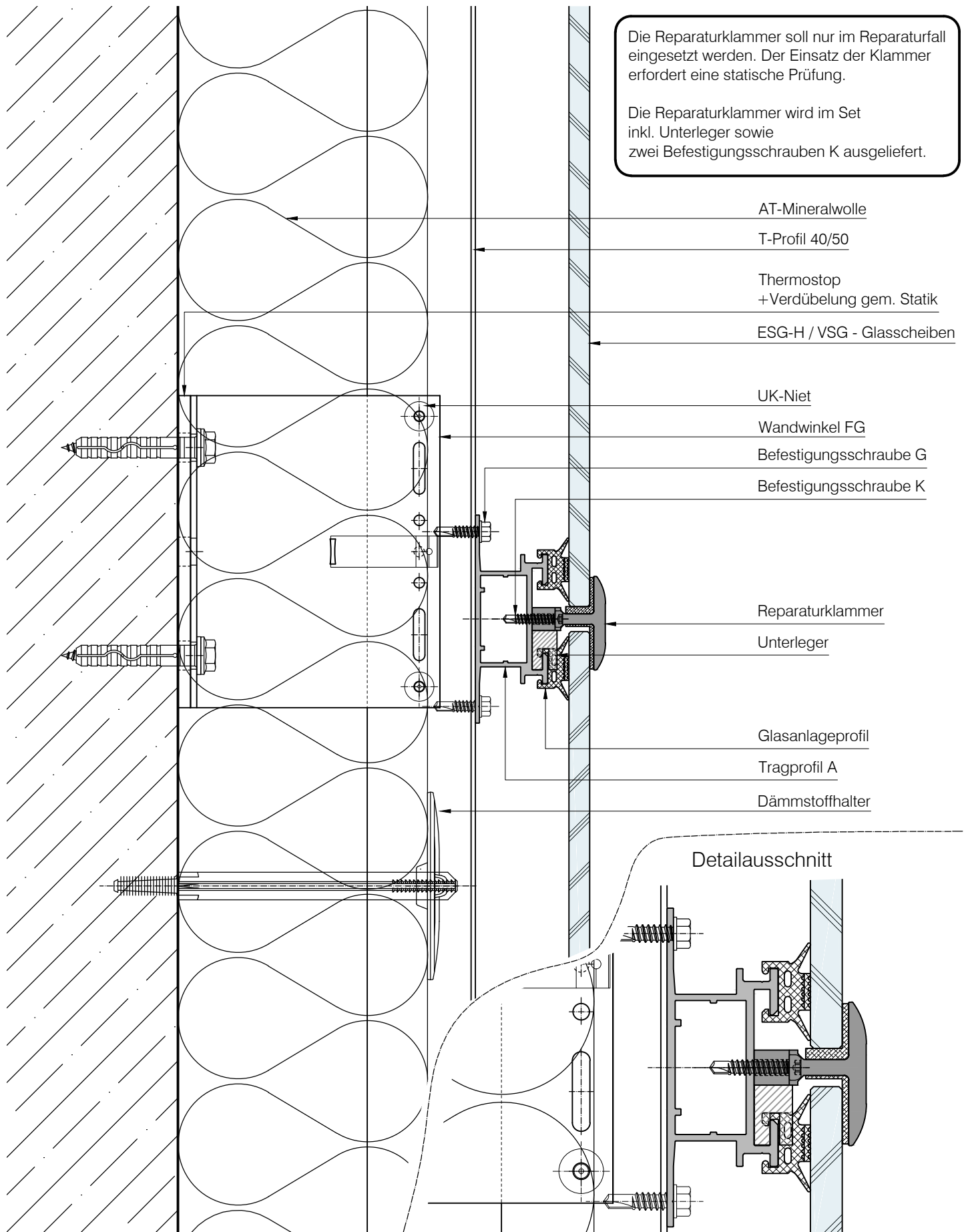


Die Reparaturklammer soll nur im Reparaturfall eingesetzt werden. Der Einsatz der Klammer erfordert eine statische Prüfung.

Die Reparaturklammer wird im Set inkl. Unterleger sowie zwei Befestigungsschrauben K ausgeliefert.



DAW SE
Geschäftsbereich LITHODECOR
Ostwaldstraße
D-99834 Gerstungen
Tel. (036922) 88 400
Fax. (036922) 88 202
www.lithodecor.de • info@lithodecor.de

Objekt: Standard - Detail
Bauherr: -

System: LITHO Glassic
Materialien: ESG-H / VSG

Blatt Nr.:	L3-0211	
Gez.:	J. Cebula	Index: C
Datum:	20.02.2018	Maßstab: 1:2,5