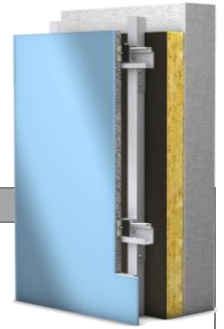


## Lithodecor – Airtec Glass

Glasfassade auf Leichtbetonträger  
als vorgehängtes hinterlüftetes Fassadensystem.



### Airtec Glass – Technische Spezifikationen

<b>Anwendungsgebiet</b>	<ul style="list-style-type: none"> <li>▪ VHF außen Fassaden und innen Raumgestaltung</li> <li>▪ Senkrechte Fassadenmontage</li> <li>▪ Horizontale Überkopfmontage</li> </ul>																		
<b>Produkteigenschaften</b>	<ul style="list-style-type: none"> <li>▪ Glasfassade ESG Verbundelement</li> <li>▪ Sehr große Formate</li> <li>▪ Geschosshohe Elemente</li> <li>▪ Nicht sichtbare Befestigung</li> <li>▪ Sehr hohe Stoßfestigkeit E5 - DIN 14019</li> <li>▪ Industriell vorgefertigt</li> </ul>																		
<b>Systemeigenschaft</b>	<ul style="list-style-type: none"> <li>▪ Glasfassadenelement im Sandwichaufbau</li> <li>▪ 8 mm ESG-H Scheibe</li> <li>▪ 19 mm Leichtbetonträgerplatte mit Armierung zur Aufnahme der vollflächig verklebten ESG-H Scheibe</li> </ul> <hr/> <table border="0" style="width: 100%;"> <tr> <td style="width: 20%;">▪ Systemdicke</td> <td>27 mm</td> </tr> <tr> <td>▪ Gewicht</td> <td>46 kg/m<sup>2</sup> nach Zulassung</td> </tr> <tr> <td>▪ Zulassung</td> <td>Z-33.2-1132 Airtec Glass</td> </tr> <tr> <td>▪ Gutachten</td> <td>B1 - schwerentflammbar - nach DIN 4102 - 1</td> </tr> <tr> <td>▪ Formate (max.) Fläche</td> <td>Bis 1,80 x 4,30 m = ca. 7,74 m<sup>2</sup> (BxH oder HxB)</td> </tr> <tr> <td>▪ Formate (max.) Überkopfmontage</td> <td>Bis 1,30 x 4,05 m = ca. 5,26 m<sup>2</sup> (BxH oder HxB)</td> </tr> <tr> <td>▪ Optik</td> <td>Individuelle Glasoptik, jegliche technisch geeigneten Emailbeschichtung oder Digitalbedruckung nach Kundenwunsch.</td> </tr> <tr> <td>▪ Verwendung</td> <td>Außenwandbekleidung als VHF Fassade (mit AbZ) Überkopfmontage im außen und Innenbereich (mit AbZ) Dekorative Innenanwendung (mit AbZ) Sockelmontagen</td> </tr> <tr> <td>▪ Toleranzen</td> <td>Ebenheit Toleranzen analog der DIN EN ISO 12543                     <ul style="list-style-type: none"> <li>▫ Element - Breite / Länge: ± 1 mm.</li> <li>▫ Systemstärke in der Dicke: ± 1 mm.</li> <li>▫ Ebenheitstoleranz: 3-4 mm/m</li> <li>▫ Die Toleranz der Winkelverbindungen beträgt ± 0,5°.</li> </ul> </td> </tr> </table>	▪ Systemdicke	27 mm	▪ Gewicht	46 kg/m <sup>2</sup> nach Zulassung	▪ Zulassung	Z-33.2-1132 Airtec Glass	▪ Gutachten	B1 - schwerentflammbar - nach DIN 4102 - 1	▪ Formate (max.) Fläche	Bis 1,80 x 4,30 m = ca. 7,74 m <sup>2</sup> (BxH oder HxB)	▪ Formate (max.) Überkopfmontage	Bis 1,30 x 4,05 m = ca. 5,26 m <sup>2</sup> (BxH oder HxB)	▪ Optik	Individuelle Glasoptik, jegliche technisch geeigneten Emailbeschichtung oder Digitalbedruckung nach Kundenwunsch.	▪ Verwendung	Außenwandbekleidung als VHF Fassade (mit AbZ) Überkopfmontage im außen und Innenbereich (mit AbZ) Dekorative Innenanwendung (mit AbZ) Sockelmontagen	▪ Toleranzen	Ebenheit Toleranzen analog der DIN EN ISO 12543 <ul style="list-style-type: none"> <li>▫ Element - Breite / Länge: ± 1 mm.</li> <li>▫ Systemstärke in der Dicke: ± 1 mm.</li> <li>▫ Ebenheitstoleranz: 3-4 mm/m</li> <li>▫ Die Toleranz der Winkelverbindungen beträgt ± 0,5°.</li> </ul>
▪ Systemdicke	27 mm																		
▪ Gewicht	46 kg/m <sup>2</sup> nach Zulassung																		
▪ Zulassung	Z-33.2-1132 Airtec Glass																		
▪ Gutachten	B1 - schwerentflammbar - nach DIN 4102 - 1																		
▪ Formate (max.) Fläche	Bis 1,80 x 4,30 m = ca. 7,74 m <sup>2</sup> (BxH oder HxB)																		
▪ Formate (max.) Überkopfmontage	Bis 1,30 x 4,05 m = ca. 5,26 m <sup>2</sup> (BxH oder HxB)																		
▪ Optik	Individuelle Glasoptik, jegliche technisch geeigneten Emailbeschichtung oder Digitalbedruckung nach Kundenwunsch.																		
▪ Verwendung	Außenwandbekleidung als VHF Fassade (mit AbZ) Überkopfmontage im außen und Innenbereich (mit AbZ) Dekorative Innenanwendung (mit AbZ) Sockelmontagen																		
▪ Toleranzen	Ebenheit Toleranzen analog der DIN EN ISO 12543 <ul style="list-style-type: none"> <li>▫ Element - Breite / Länge: ± 1 mm.</li> <li>▫ Systemstärke in der Dicke: ± 1 mm.</li> <li>▫ Ebenheitstoleranz: 3-4 mm/m</li> <li>▫ Die Toleranz der Winkelverbindungen beträgt ± 0,5°.</li> </ul>																		
<b>Montage und Untergrund</b>																			
<b>Vorbereitung und Verarbeitung</b>	<ul style="list-style-type: none"> <li>▪ Aufmaß Airtec Glas Elemente sind als Aufmaßplatten zu bestellen. Entsprechende Stücklisten sind durch den Kunden zu erstellen. Vorlagen erhalten Sie von unserer technischen Abteilung.</li> </ul>																		

▪ Untergrund	Der Untergrund muss ausreichend tragfähig sein, entsprechende zulässige Belastungen sind zu ermitteln. Die Tragfähigkeit von kritischen Untergründen ist gesondert über Dübelauszugversuche zu ermitteln.
▪ Lieferzeiten	Lieferzeiten sind mit der Technik für jedes Objekt gesondert abzustimmen.
▪ Lieferung	Die Lieferung erfolgt in der Regel in Holzkisten (nicht kranbar) bzw. auf Glasgestellen.
▪ Verbrauch	1m <sup>2</sup> / 1m <sup>2</sup> Belegfläche, offene Fugenausbildung jeweils ca. 6 bis 10mm (Empfehlung 8mm).
▪ Lagerung	<ul style="list-style-type: none"> <li>▫ senkrecht stehend</li> <li>▫ plan liegend</li> <li>▫ vor Nässe schützen</li> <li>▫ gegen Umfallen sichern</li> <li>▫ vor extremen Witterungseinflüssen schützen</li> <li>▫ Platten vor Kratzern schützen</li> <li>▫ Platten nicht über die Kanten abstellen</li> <li>▫ Absetzen der Platten nur auf geeigneter Unterlage, wie z. B. Polystyrol</li> </ul>
▪ Unterkonstruktion	Senkrechte zweiteilige Aluminium oder Edelstahl Unterkonstruktion nach statischen Erfordernis. Horizontal gespannte Agraffen / Traversenhalterung
▪ Montage	Die Montage erfolgt mittels geeignetem Hebezeugen, bei kleinteiligen Platten ist eine Handmontage möglich, bei größeren Elementen ist z.B. eine Sauganlage erforderlich. Die Größe der Saugteller hängt stark von den Formaten ab. Persönliche Schutzausrüstung ist zu tragen. Weitere Montagehinweise können der Technikbroschüre entnommen werden.
<b>Hinweise und Entsorgung</b>	
▪ Sicherheit	Beim vorliegenden Produkt handelt es sich um ein Erzeugnis aus verschiedenen gebundenen Stoffen. Die Erstellung eines Sicherheitsdatenblattes gemäß REACH Verordnung ist nicht erforderlich.
▪ Entsorgung	Airtec Glass Elemente sind über den Abfallschlüssel 17 01 07 klassifiziert. Für die Verschlüsselung der anfallenden Abfälle sowie der örtlichen Entsorgung ist der Verwender verantwortlich.

Die vorgenannten Informationen entsprechen dem heutigen Stand unseres Wissens, basierend auf langjährigen Erfahrungen und Prüfungen. Sie gelten in Ergänzung zu unseren Verarbeitungsrichtlinien. Eine Verbindlichkeit für die grundsätzliche Gültigkeit unserer Empfehlungen kann wegen der verschiedenartigen Beschaffenheit der Objektbegebenheiten und der Vielseitigkeit in der Anwendung und Verarbeitung, die außerhalb unseres Einflussbereiches liegen, nicht übernommen werden. Empfehlungen unserer Mitarbeiter, die von den Angaben unserer Unterlagen abweichen, bedürfen der Schriftform. Wir behalten uns Änderungen aus technischen oder baurechtlichen Gründen vor. Bitte erkundigen Sie sich bei Ihrem Fachberater nach den jeweils gültigen Produktdatenblättern. Die jeweils neuste Fassung dies Datenblattes finden Sie auf unserer Webseite: [www.lithodecor.de](http://www.lithodecor.de)

DAW SE | Geschäftsbereich LITHODECOR | Mylauer Straße 39 | D-08491 Netzschkau | Telefon +49 (0)3 69 22 / 88 – 400