

Standard Details

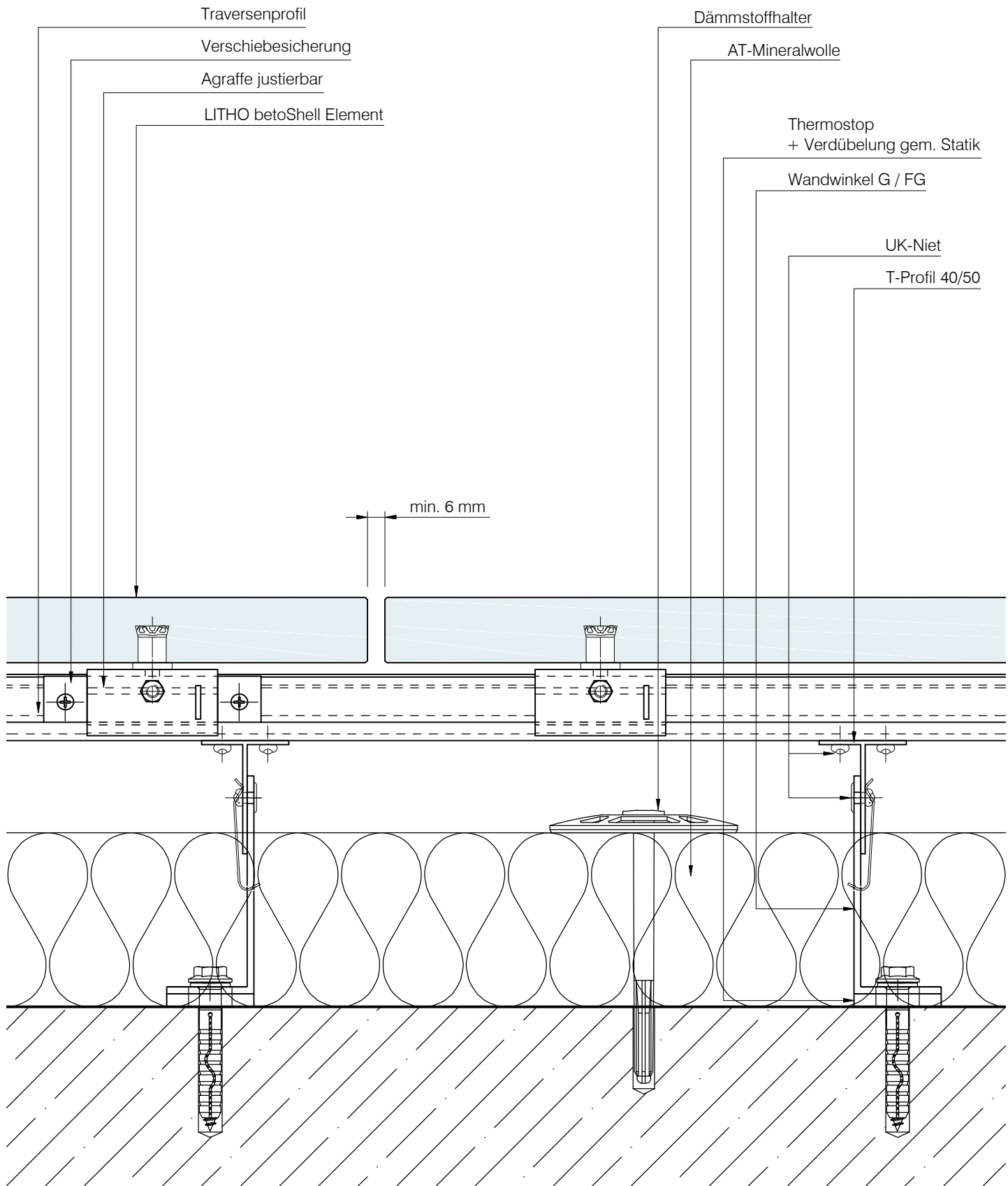
LITHO betoShell



DAW SE
Geschäftsbereich
LITHODECOR
Ostwaldstraße
D-99834 Gerstungen
Tel. (036922) 88-400
Fax. (036922) 88-202
www.lithodecor.de
info@lithodecor.de

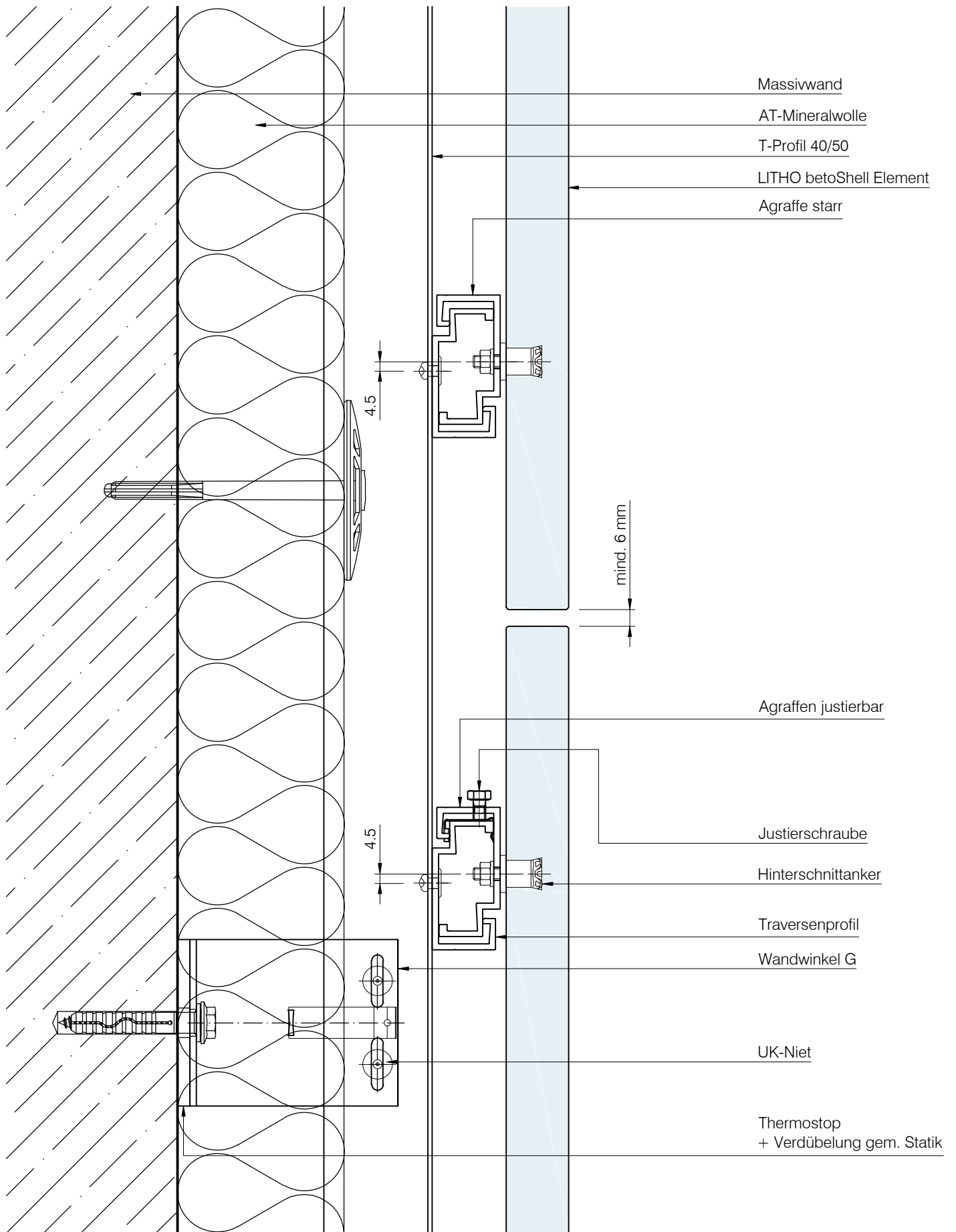
Stand: 10.01.2017

Blatt-Nr.	Index	Detail	gezeichnet	Datum	Maßstab
L7-0110		Schnitt horizontal	J. Cebula	10.01.2017	1:2,5
L7-0210		Schnitt vertikal	J. Cebula	10.01.2017	1:2,5
L7-0320		Aussenecke	J. Cebula	10.01.2017	1:2,5
L7-0420		Innenecke	J. Cebula	10.01.2017	1:2,5
L7-0610		Flachdach	J. Cebula	10.01.2017	1:2,5
L7-0710		Ortgang	J. Cebula	10.01.2017	1:2,5
L7-0910		Sturz	J. Cebula	10.01.2017	1:2,5
L7-0920		Sturz mit Sonnenschutzanlage	J. Cebula	10.01.2017	1:2,5
L7-1010		Brüstung	J. Cebula	10.01.2017	1:2,5
L7-1110		Laibung	J. Cebula	10.01.2017	1:2,5
L7-1510		Sockel	J. Cebula	10.01.2017	1:2,5



DAWSE Geschäftsbereich LITHODECOR Ostwaldstraße D-99834 Gerstungen Tel. (036922) 88 400 Fax. (036922) 88 202 www.lithodecor.de • info@lithodecor.de	Objekt:	Standard-Detail	System:	LITHO betoShell	Blatt Nr.:	L7-0110		
	Bauherr:		Materialien:	Textilbeton	Gez.:	J. Cebula	Index:	-
					Datum:	10.01.2017	Maßstab:	1:2,5

© Lithodecor - Die gewählte Darstellungform sowie druck- und übermittlungstechnische Abweichungen können geringe Abweichungen der Maßstäblichkeit beinhalten. Die bauseitigen Anschlüsse sind von den Fremdfirmen eigenverantwortlich nach den Richtlinien der VOB/DIN durchzuführen. Die von uns gezeichneten bauseitigen Anschlüsse dienen nur zur Vervollständigung der Pläne.
 Dateiname: G:\CAD\Standard-Details_L 7 - LITHO betoShell.L7 - Standard Details.dwg
 Vorlagendatei: Lithodecor-Vorlage.dwg - Stand 10.01.2017

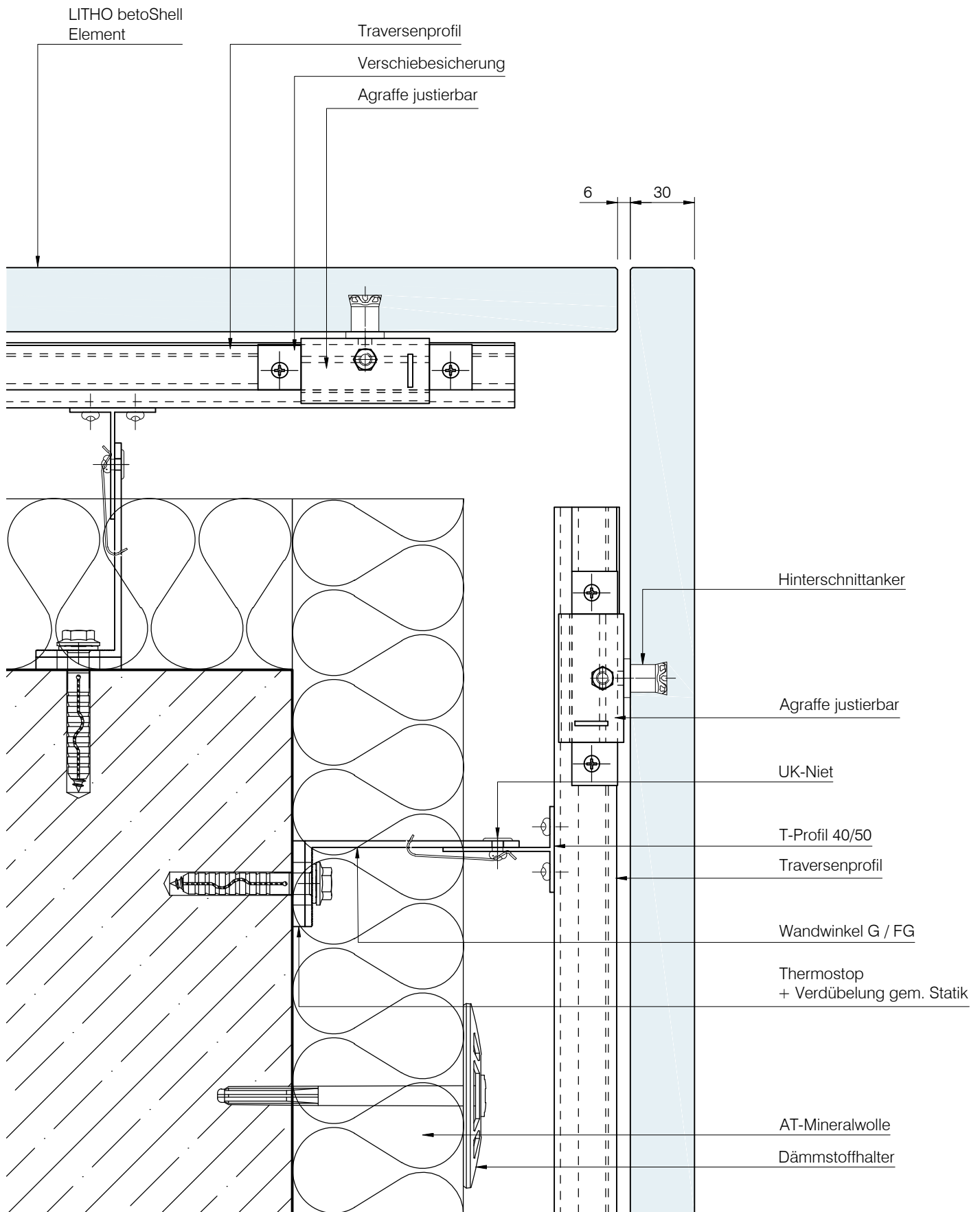


D A W S E
Geschäftsbereich LITHODECOR
Ostwaldstraße
D-99834 Gerstungen
Tel. (036922) 88 400
Fax. (036922) 88 202
www.lithodecor.de • info@lithodecor.de

Objekt: Standard-Detail
Bauherr:

System: LITHO betoShell
Materialien: Textilbeton

Blatt Nr.: L7-0210	
Gez.: J. Cebula	Index: -
Datum: 10.01.2017	Maßstab: 1:2,5



D A W S E
Geschäftsbereich LITHODECOR
Ostwaldstraße
D-99834 Gerstungen
Tel. (036922) 88 400
Fax. (036922) 88 202
www.lithodecor.de • info@lithodecor.de

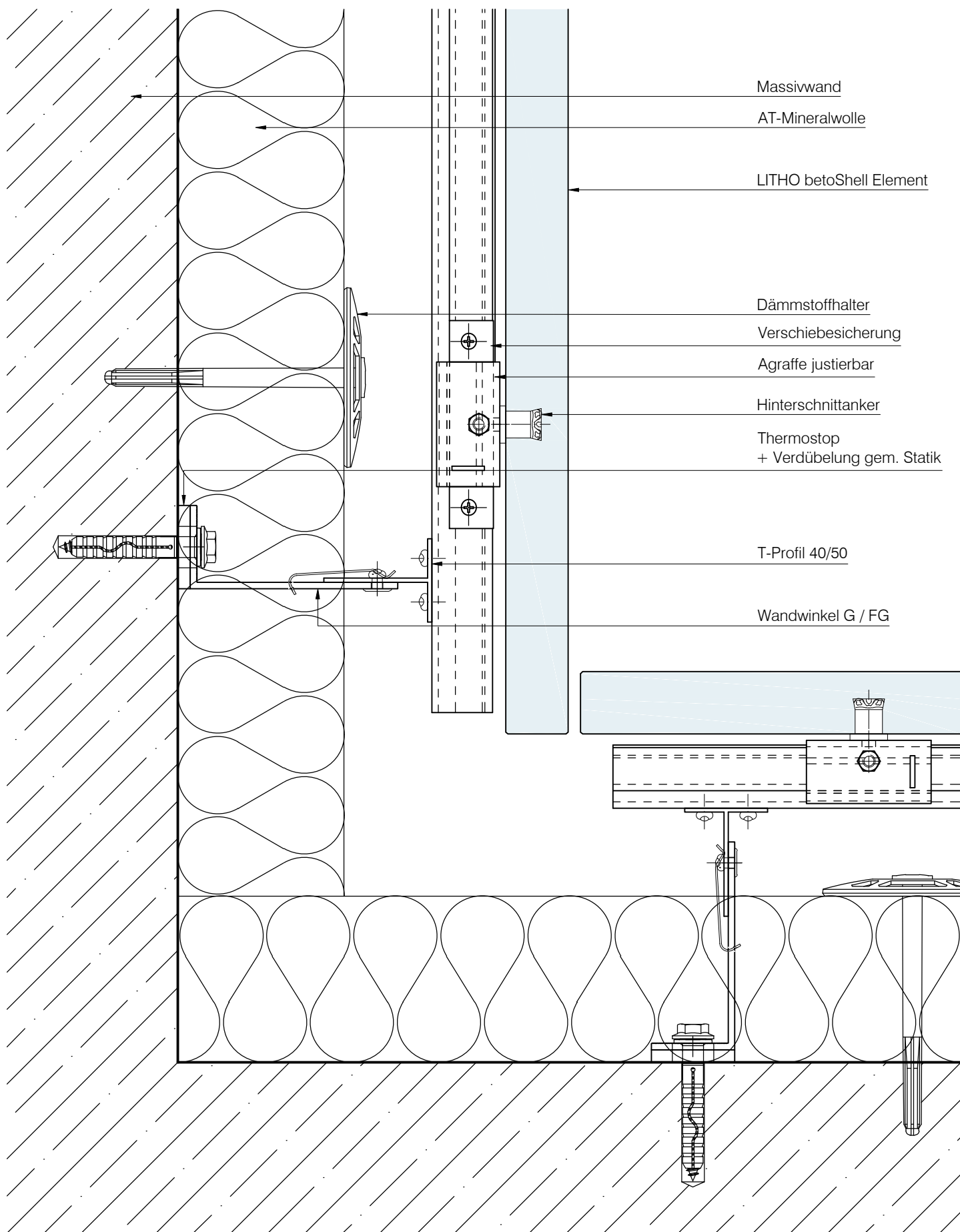
Objekt:
Standard-Detail

Bauherr:

System:
LITHO betoShell

Materialien:
Textilbeton

Blatt Nr.: L7-0320	
Gez.: J. Cebula	Index: -
Datum: 10.01.2017	Maßstab: 1:2,5



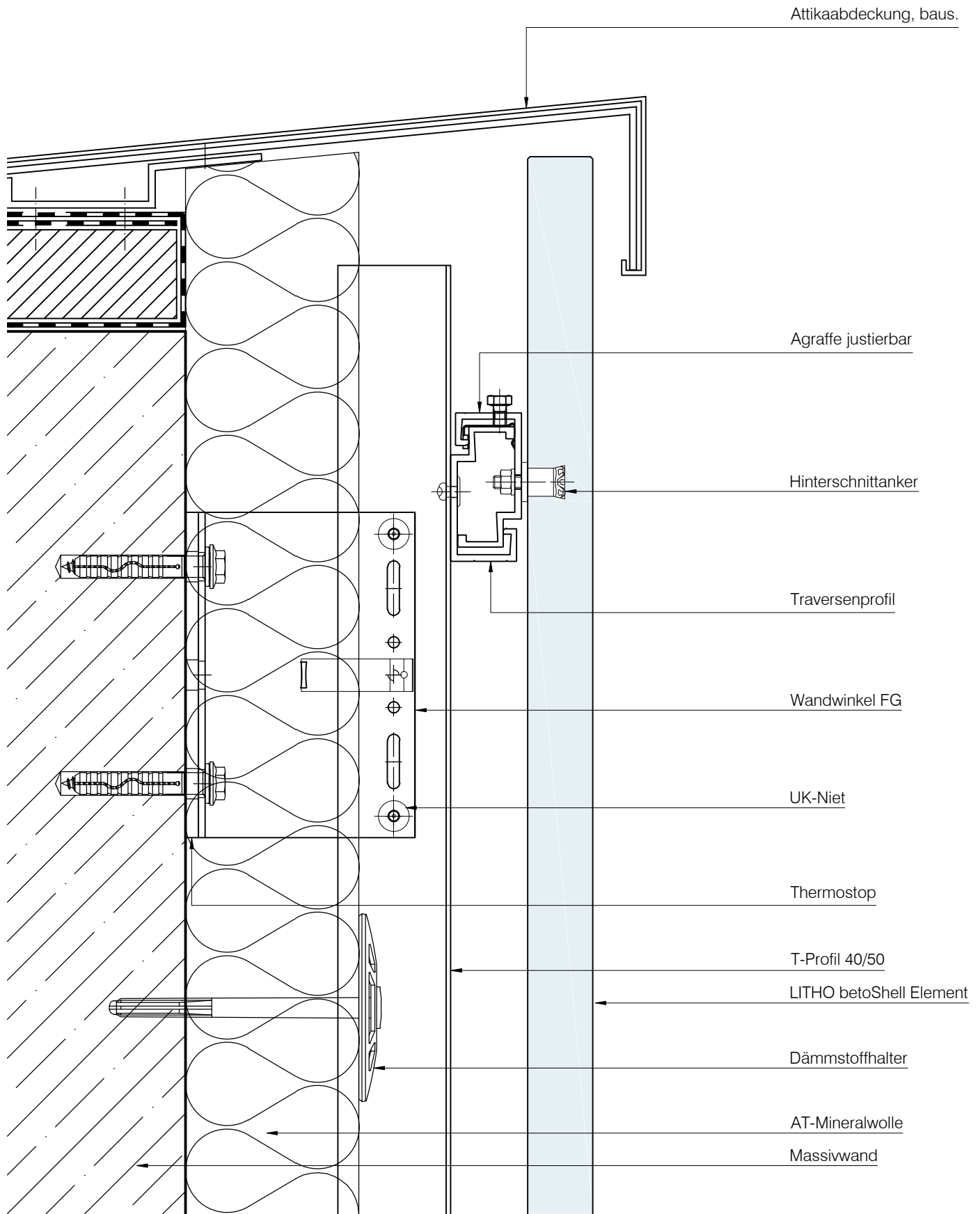
- Massivwand
- AT-Mineralwolle
- LITHO betoShell Element
- Dämmstoffhalter
- Verschiebesicherung
- Agraffe justierbar
- Hinterschnittanker
- Thermostop
+ Verdübelung gem. Statik
- T-Profil 40/50
- Wandwinkel G / FG

D A W S E
Geschäftsbereich LITHODECOR
Ostwaldstraße
D-99834 Gerstungen
Tel. (036922) 88 400
Fax. (036922) 88 202
www.lithodecor.de • info@lithodecor.de

Objekt:	Standard-Detail
Bauherr:	

System:	LITHO betoShell
Materialien:	Textilbeton

Blatt Nr.:	L7-0420	
Gez.:	J. Cebula	Index: -
Datum:	10.01.2017	Maßstab: 1:2,5



D A W S E
Geschäftsbereich LITHODECOR
Ostwaldstraße
D-99834 Gerstungen
Tel. (036922) 88 400
Fax. (036922) 88 202
www.lithodecor.de • info@lithodecor.de

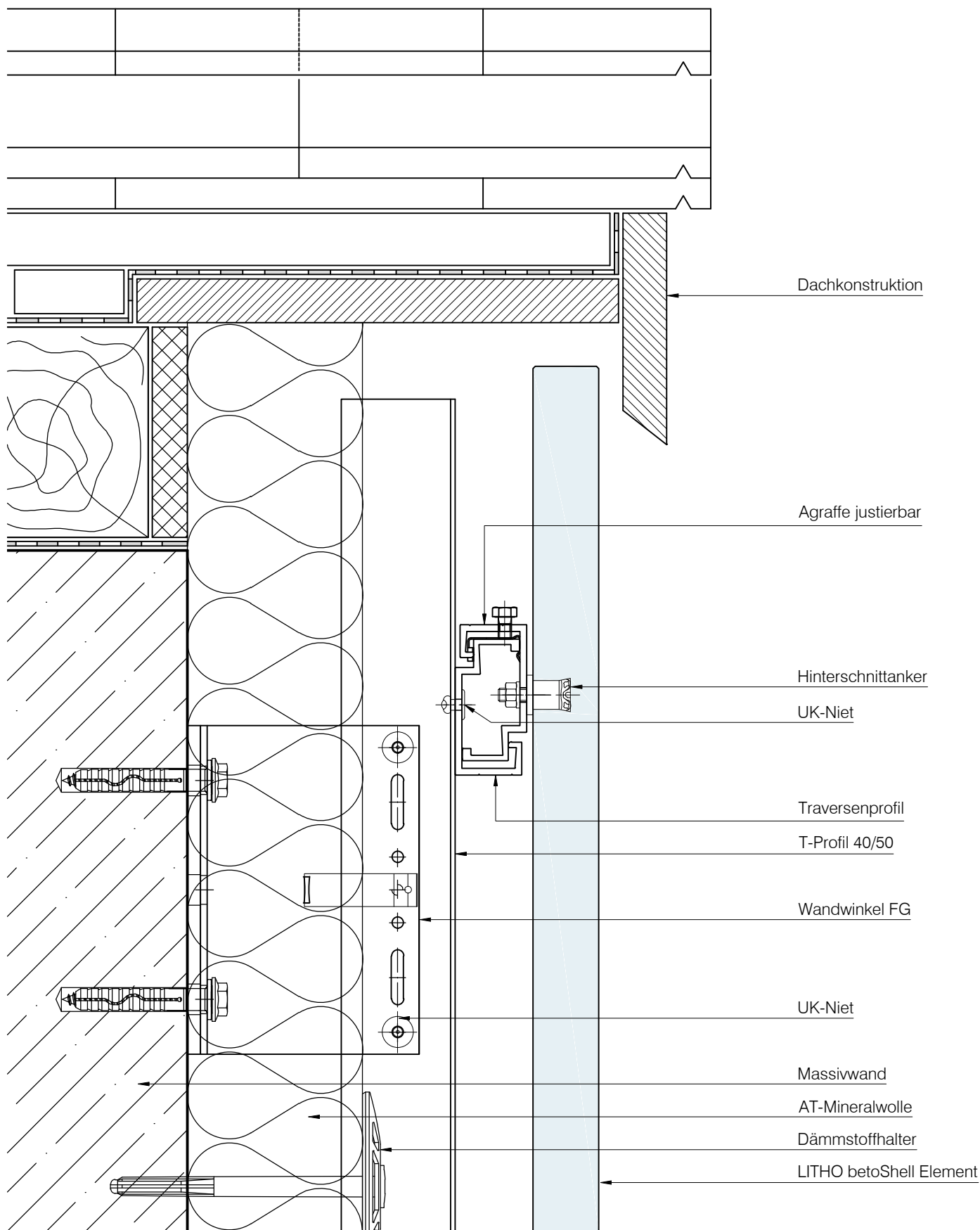
Objekt:
Standard-Detail

Bauherr:

System:
LITHO betoShell

Materialien:
Textilbeton

Blatt Nr.: L7-0610	
Gez.: J. Cebula	Index: -
Datum: 10.01.2017	Maßstab: 1:2,5



D A W S E
Geschäftsbereich LITHODECOR
Ostwaldstraße
D-99834 Gerstungen
Tel. (036922) 88 400
Fax. (036922) 88 202
www.lithodecor.de • info@lithodecor.de

Objekt:
Standard-Detail

Bauherr:

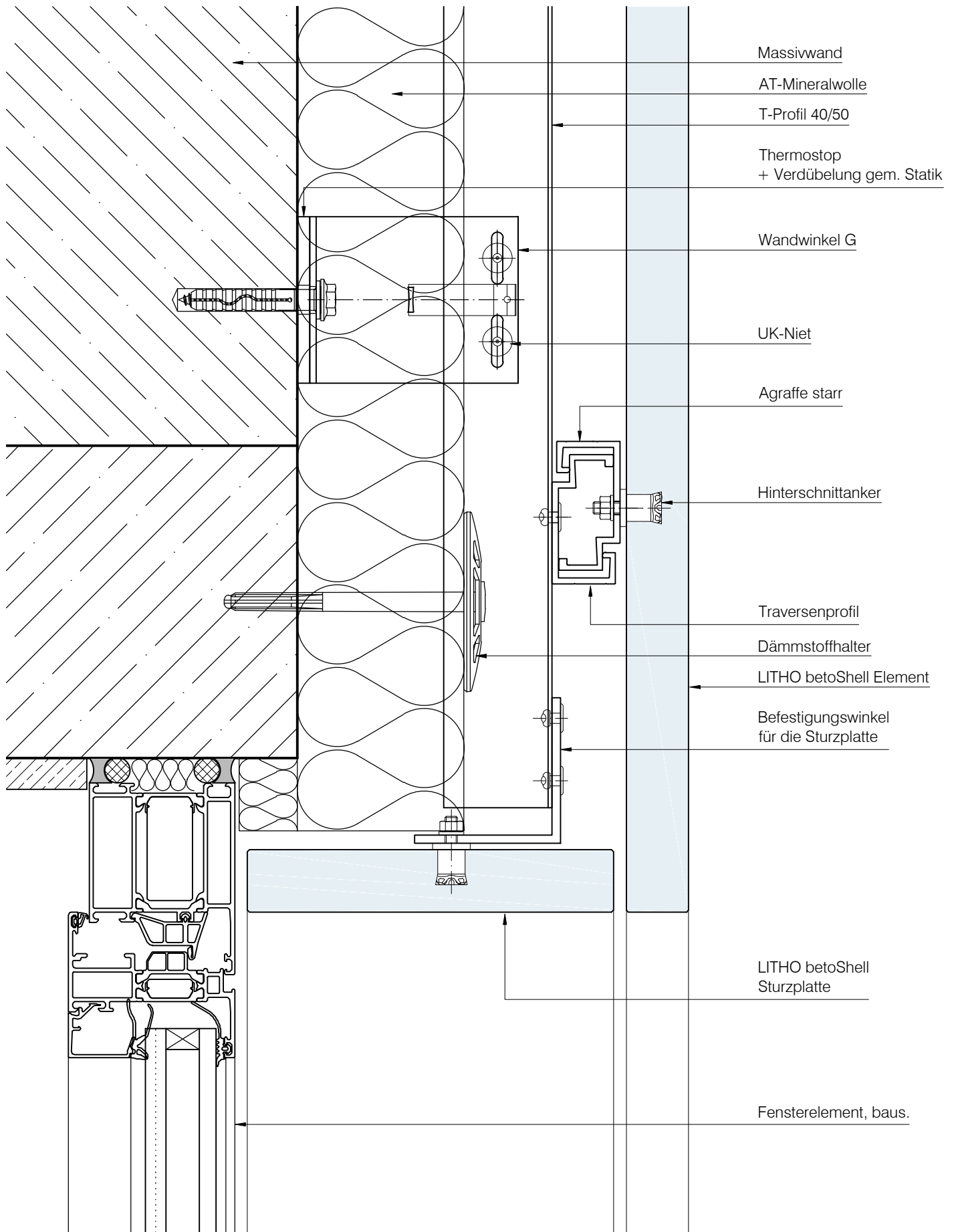
System:
LITHO betoShell

Materialien:
Textilbeton

Blatt Nr.: **L7-0710**

Gez.: **J. Cebula** Index: **-**

Datum: **10.01.2017** Maßstab: **1:2,5**

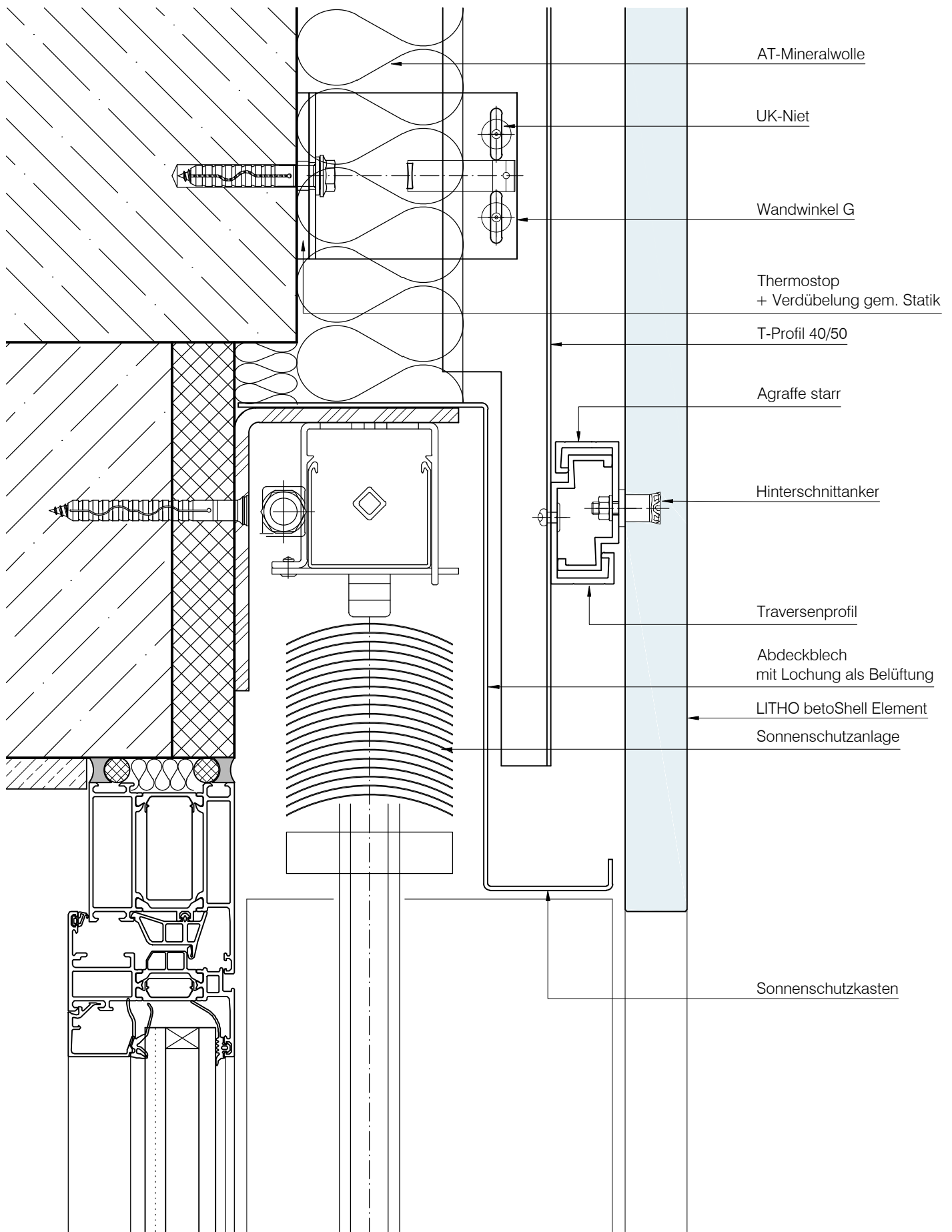


D A W S E
Geschäftsbereich LITHODECOR
Ostwaldstraße
D-99834 Gerstungen
Tel. (036922) 88 400
Fax. (036922) 88 202
www.lithodecor.de • info@lithodecor.de

Objekt: Standard-Detail
Bauherr:

System: LITHO betoShell
Materialien: Textilbeton

Blatt Nr.: L7-0910	
Gez.: J. Cebula	Index: -
Datum: 10.01.2017	Maßstab: 1:2,5

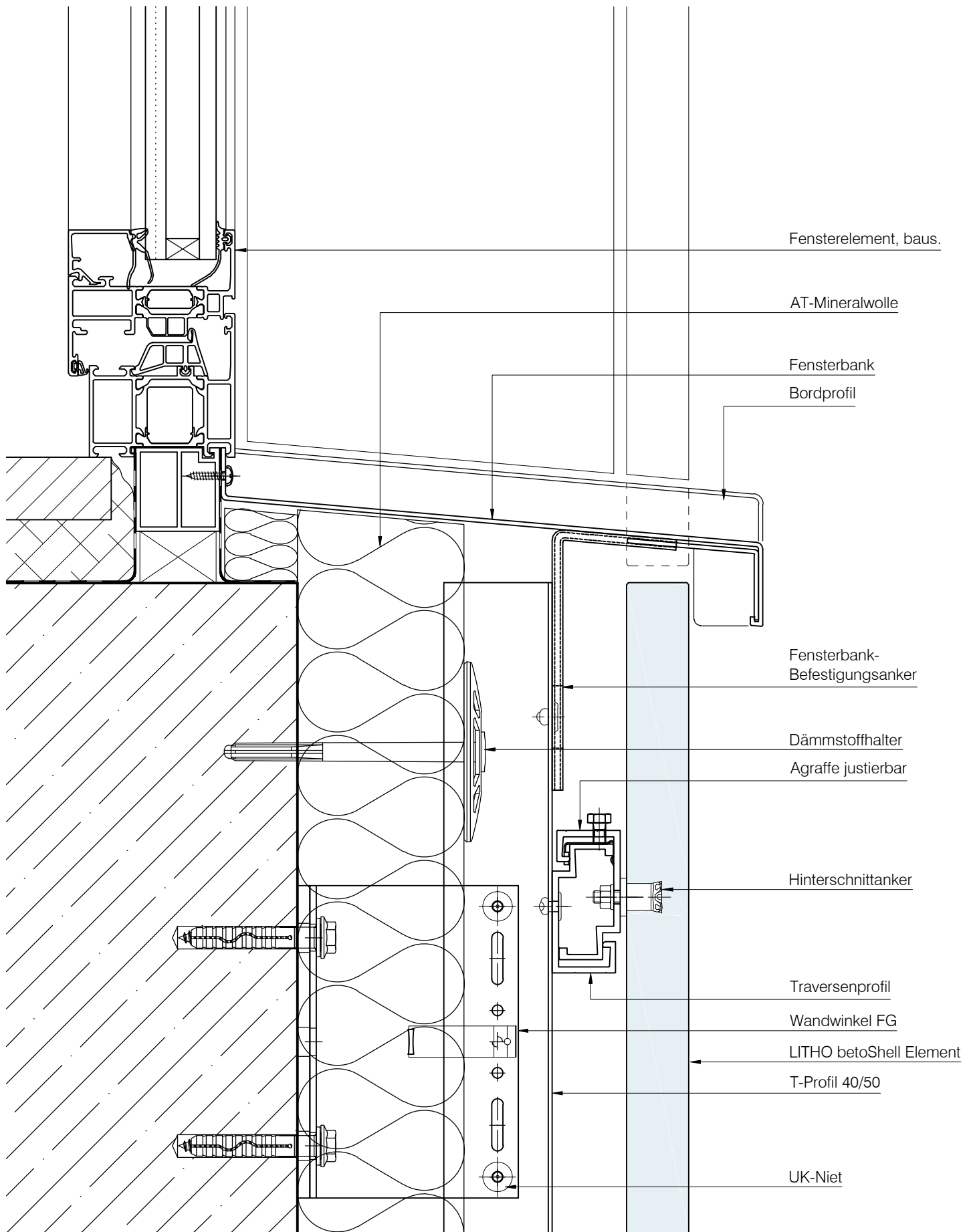


D A W S E
Geschäftsbereich LITHODECOR
Ostwaldstraße
D-99834 Gerstungen
Tel. (036922) 88 400
Fax. (036922) 88 202
www.lithodecor.de • info@lithodecor.de

Objekt:	Standard-Detail
Bauherr:	

System:	LITHO betoShell
Materialien:	Textilbeton

Blatt Nr.:	L7-0920	
Gez.:	J. Cebula	Index: -
Datum:	10.01.2017	Maßstab: 1:2,5



D A W S E
Geschäftsbereich LITHODECOR
Ostwaldstraße
D-99834 Gerstungen
Tel. (036922) 88 400
Fax. (036922) 88 202
www.lithodecor.de • info@lithodecor.de

Objekt:
Standard-Detail

Bauherr:

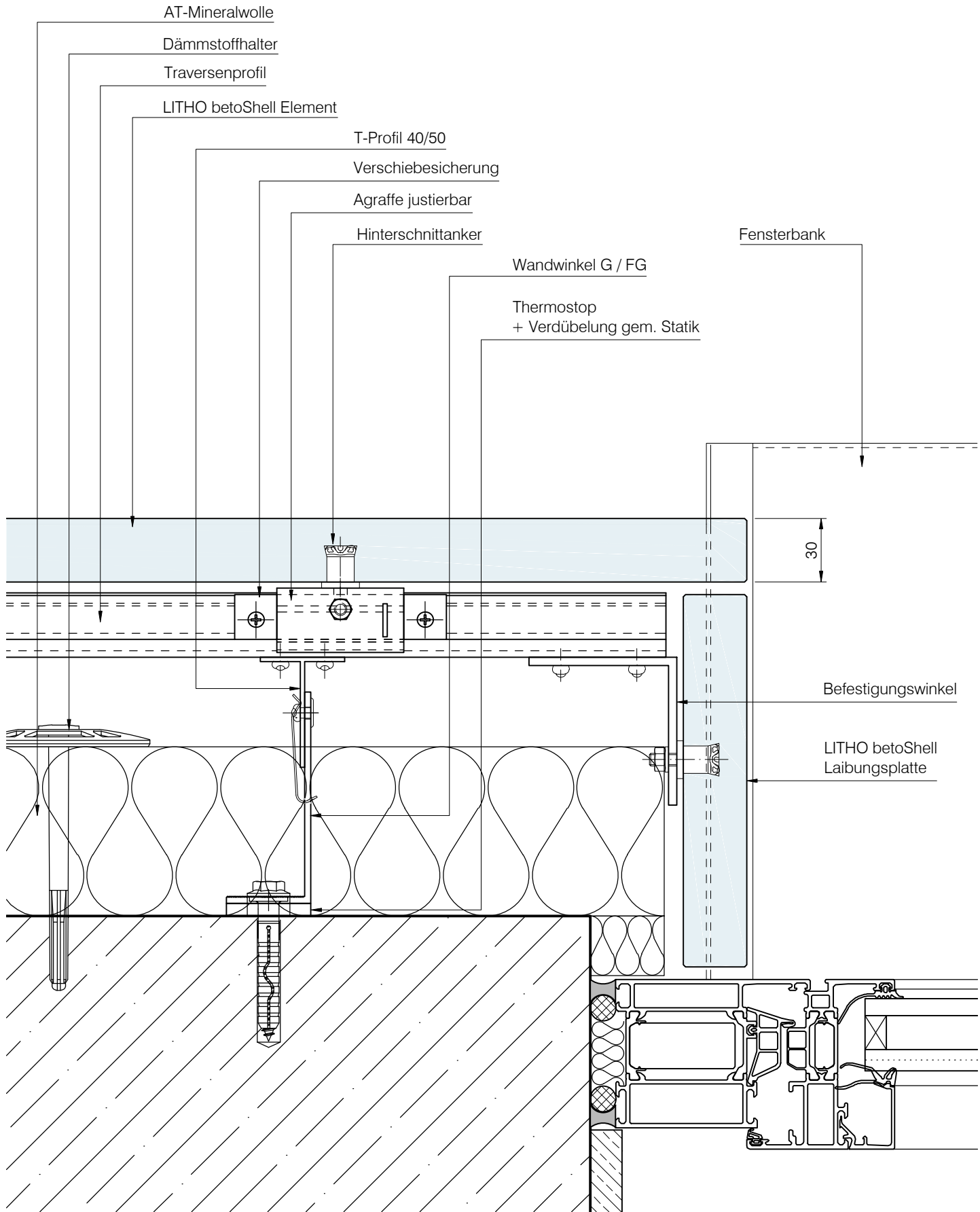
System:
LITHO betoShell

Materialien:
Textilbeton

Blatt Nr.: **L7-1010**

Gez.: **J. Cebula** Index: **-**

Datum: **10.01.2017** Maßstab: **1:2,5**

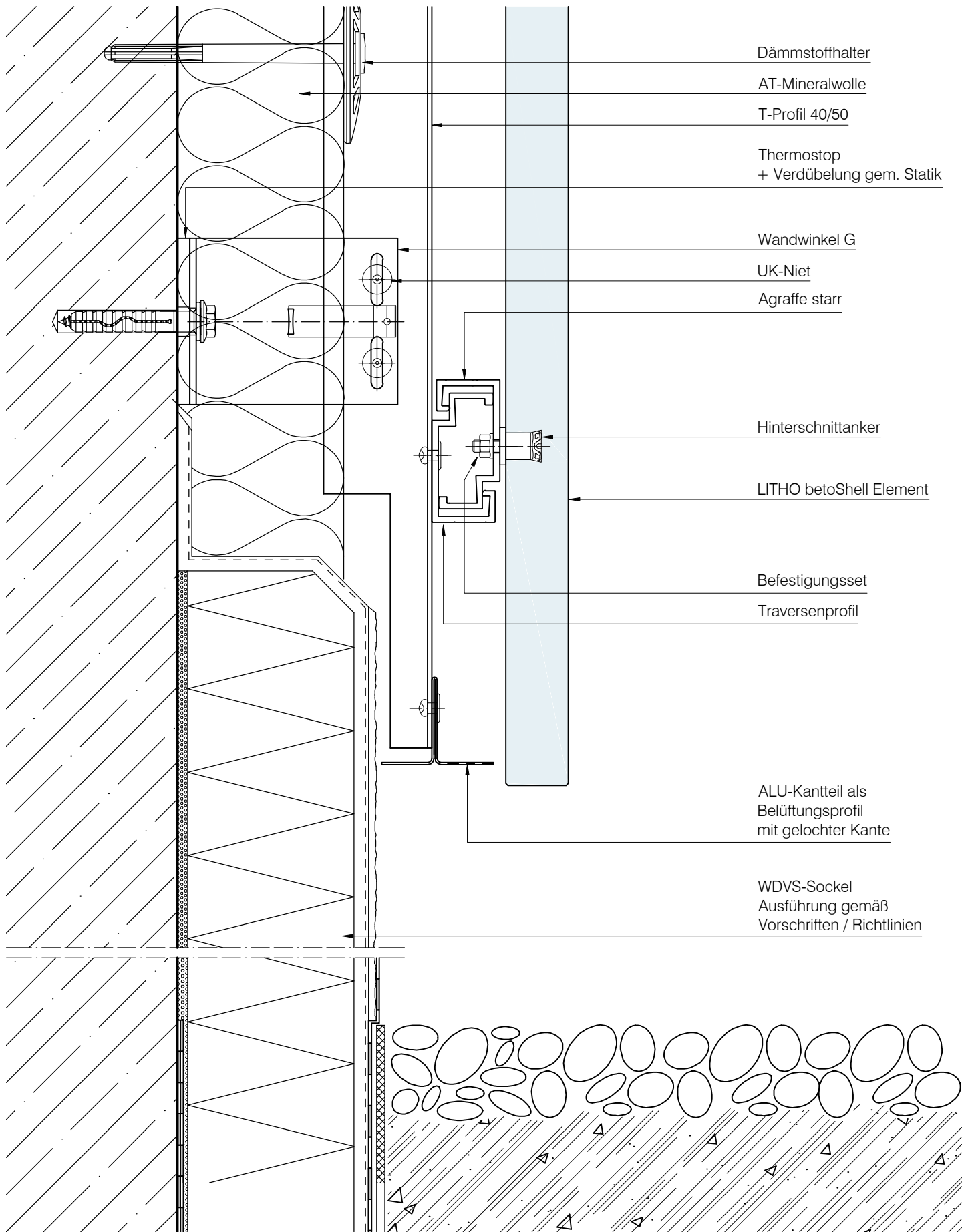


D A W S E
Geschäftsbereich LITHODECOR
Ostwaldstraße
D-99834 Gerstungen
Tel. (036922) 88 400
Fax. (036922) 88 202
www.lithodecor.de • info@lithodecor.de

Objekt:	Standard-Detail
Bauherr:	

System:	LITHO betoShell
Materialien:	Textilbeton

Blatt Nr.:	L7-1110	
Gez.:	J. Cebula	Index: -
Datum:	10.01.2017	Maßstab: 1:2,5



D A W S E
Geschäftsbereich LITHODECOR
Ostwaldstraße
D-99834 Gerstungen
Tel. (036922) 88 400
Fax. (036922) 88 202
www.lithodecor.de • info@lithodecor.de

Objekt:
Standard-Detail

Bauherr:

System:
LITHO betoShell

Materialien:
Textilbeton

Blatt Nr.: L7-1510	
Gez.: J. Cebula	Index: -
Datum: 10.01.2017	Maßstab: 1:2,5